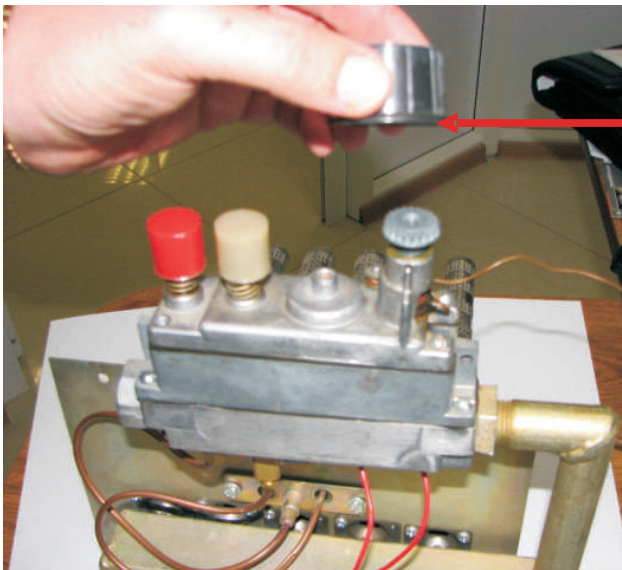

Инструкция по обслуживанию автоматики безопасности «Арбат»



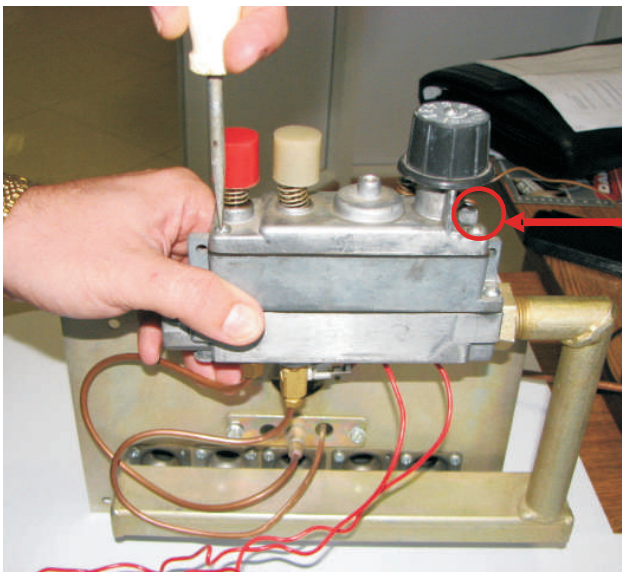
ЛЕМАКС

- Замена или регулировка термклапана
- Замена магнитной пробки
- Замена термодатчика
- Настройка термодатчика

Замена или регулировка термклапана



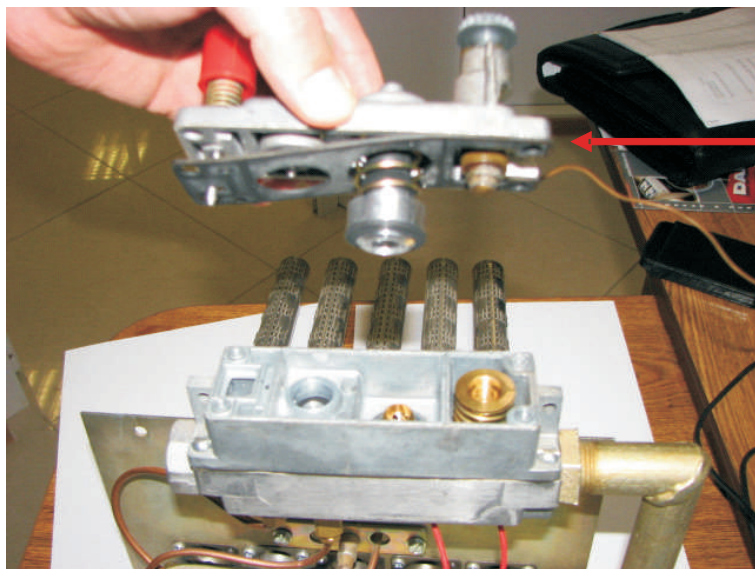
Снимаем ручку автоматики безопасности



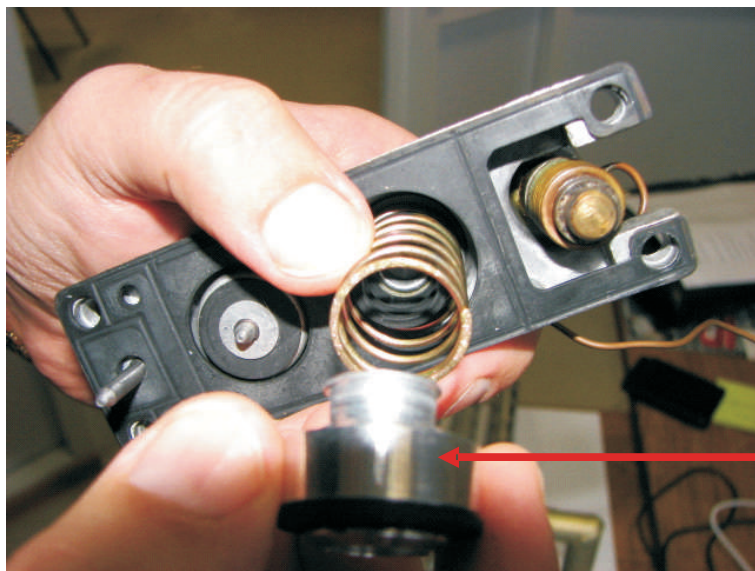
Откручиваем 4 винта

- Замена или регулировка термклапана
- Замена магнитной пробки
- Замена термодатчика
- Настройка термодатчика

Замена или регулировка термклапана



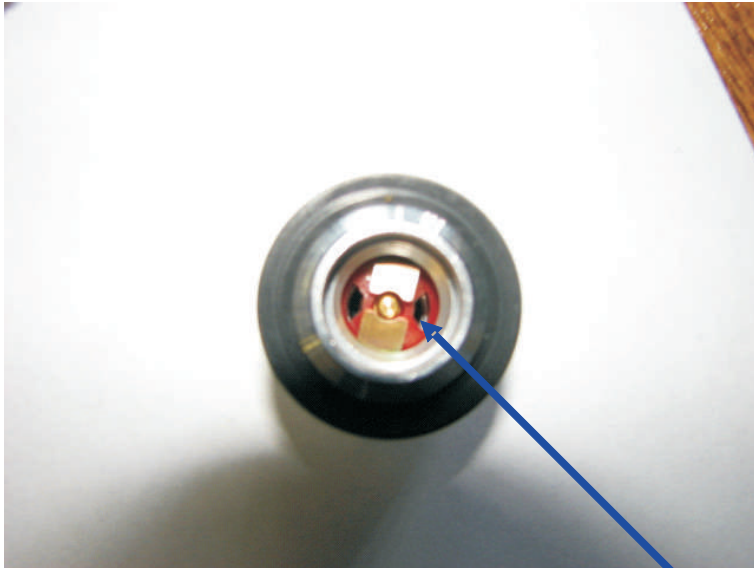
Снимаем верхний корпус автоматики безопасности



Снимаем термклапан

- Замена или регулировка термклапана
- Замена магнитной пробки
- Замена термодатчика
- Настройка термодатчика

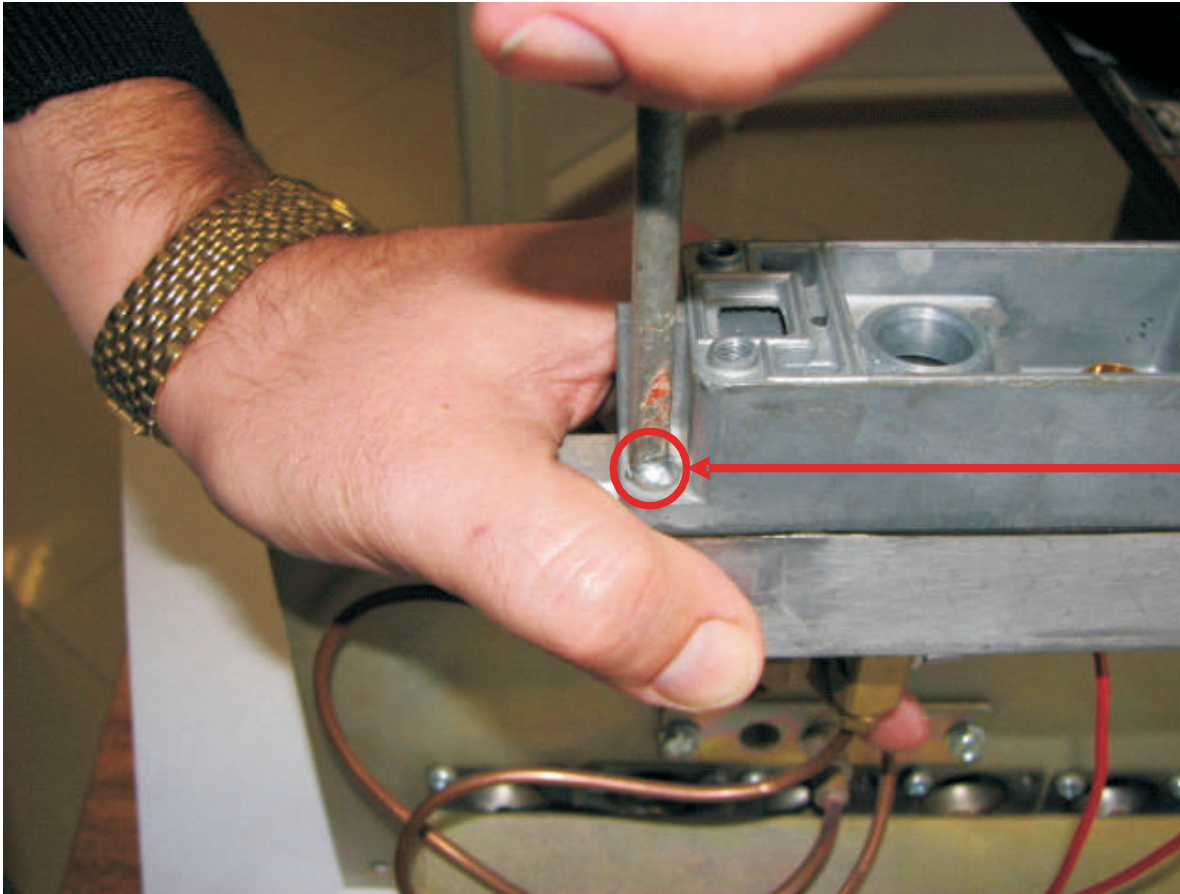
Замена или регулировка термклапана



Регулируем усилие прижима щелчковой пружины. Необходимо добиться срабатывания клапана малого пламени щелчком.

- Замена или регулировка термклапана
- Замена магнитной пробки
- Замена термодатчика
- Настройка термодатчика

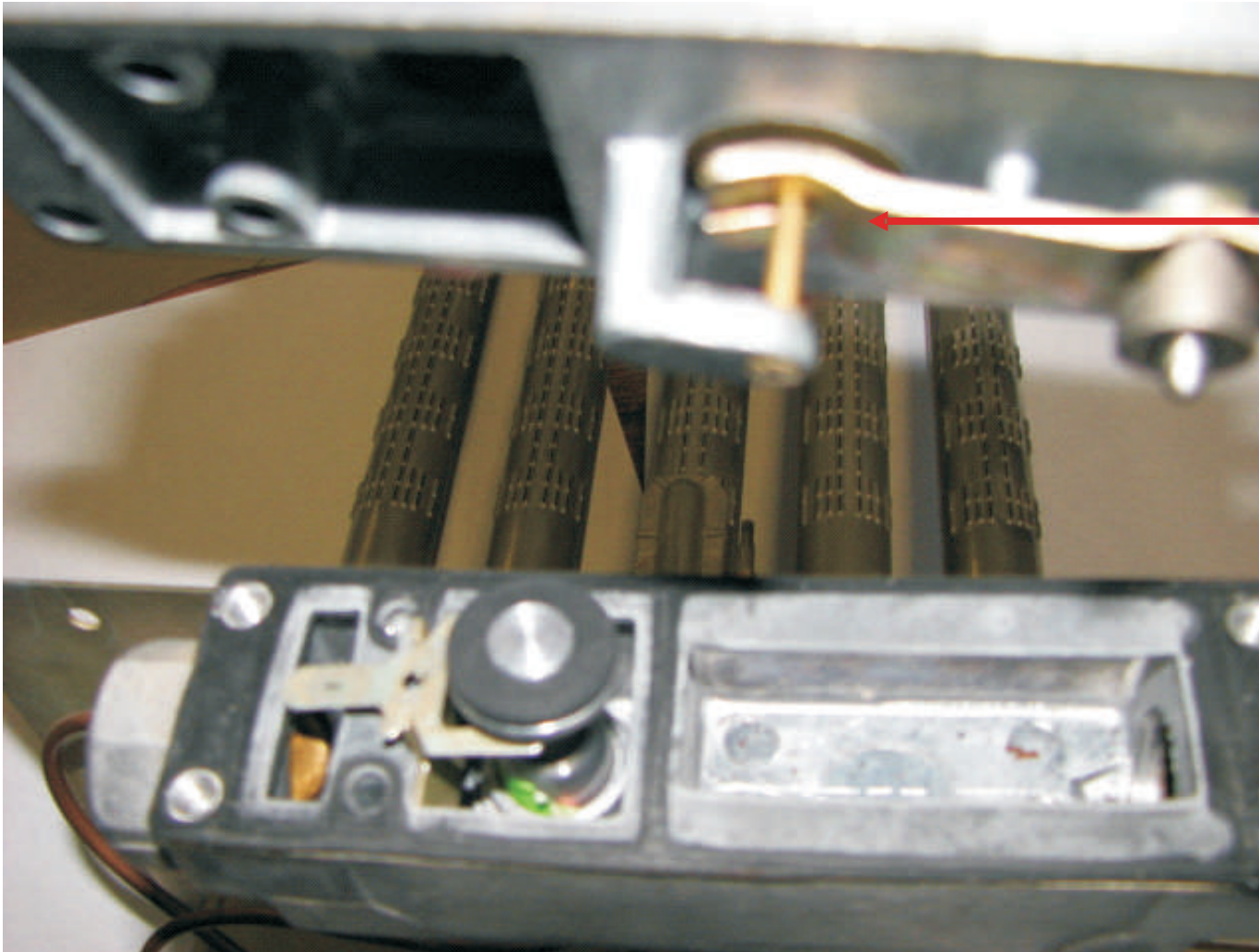
Замена магнитной пробки



Откручиваем 4 винта
среднего корпуса

- Замена или регулировка термклапана
- Замена магнитной пробки
- Замена термодатчика
- Настройка термодатчика

Замена магнитной пробки

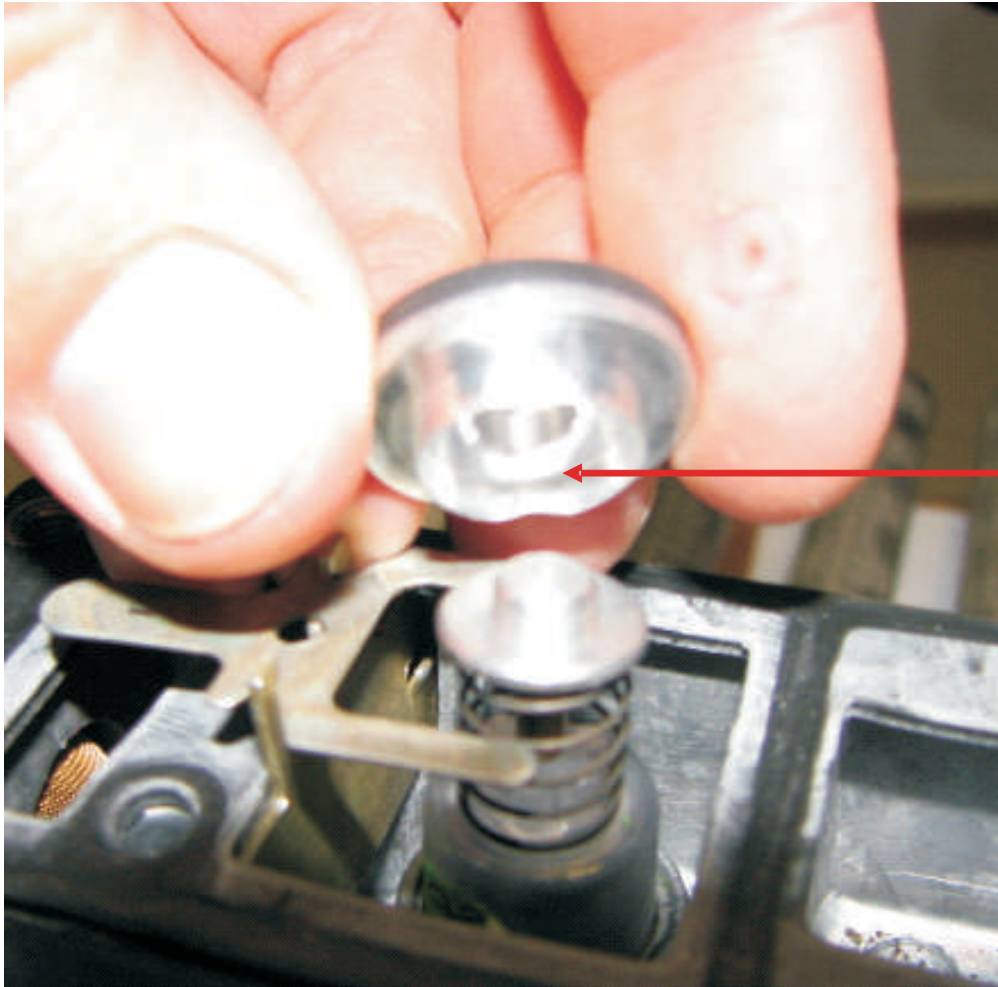


Снимаем
средний корпус



- Замена или регулировка термклапана
- Замена магнитной пробки
- Замена термодатчика
- Настройка термодатчика

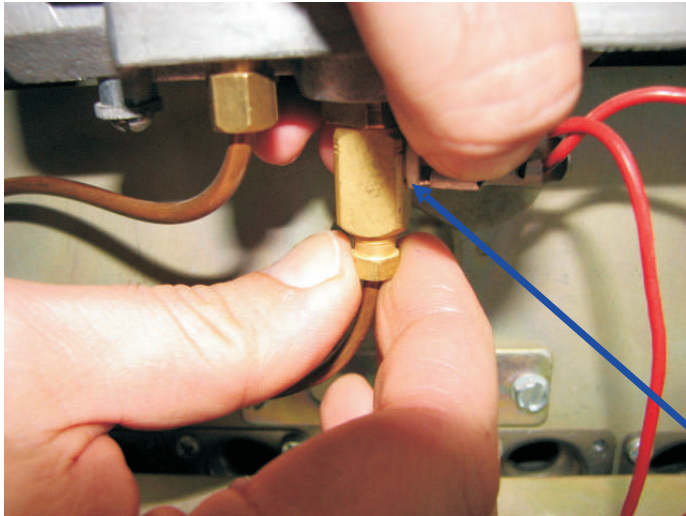
Замена магнитной пробки



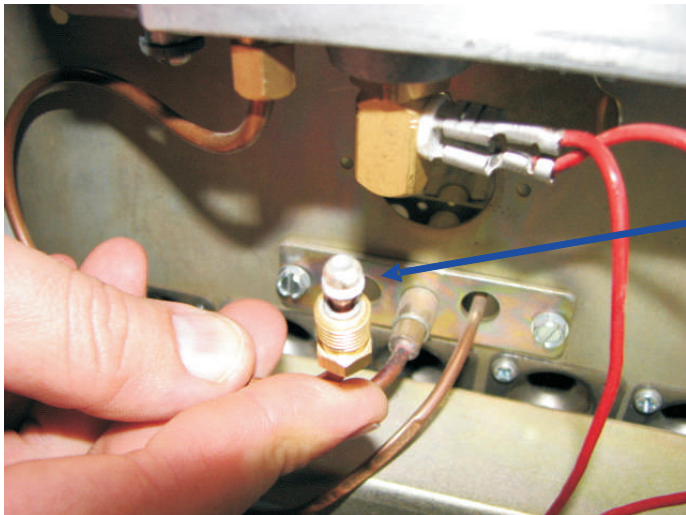
Снимаем клапан
магнитной пробки

- Замена или регулировка термклапана
- Замена магнитной пробки
- Замена термодатчика
- Настройка термодатчика

Замена магнитной пробки

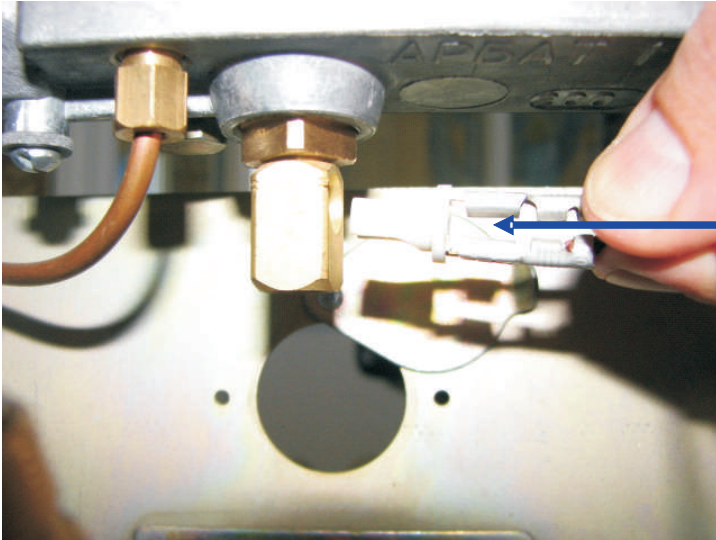


Откручиваем и снимаем термодатчик

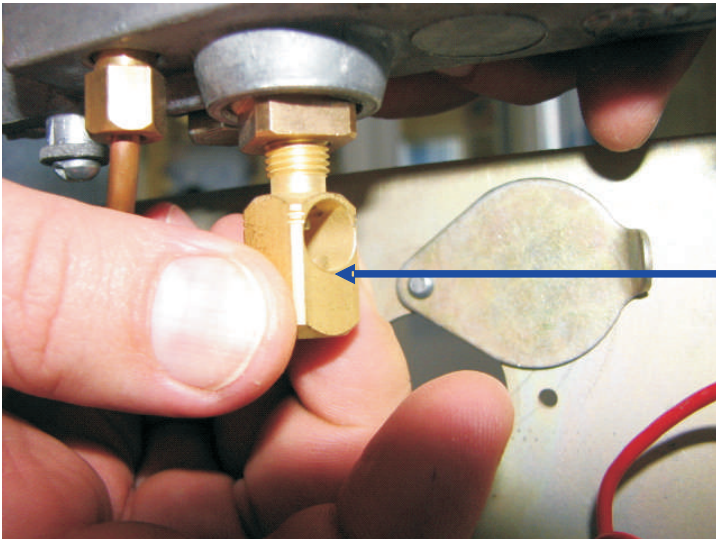


- Замена или регулировка термодатчика
- Замена магнитной пробки
- Замена термодатчика
- Настройка термодатчика

Замена магнитной пробки



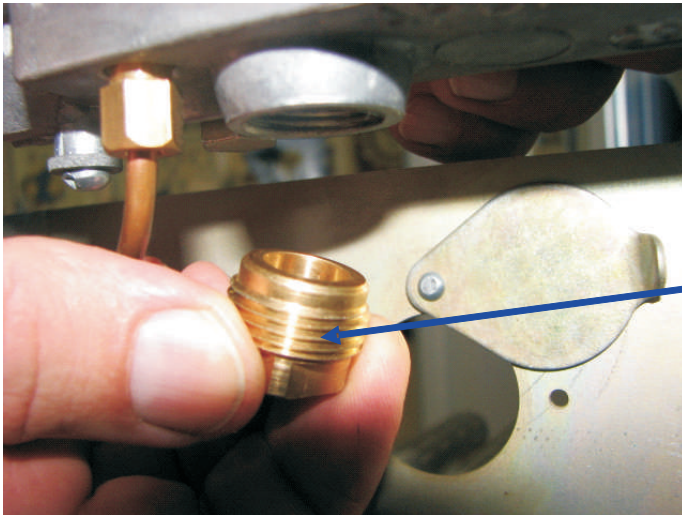
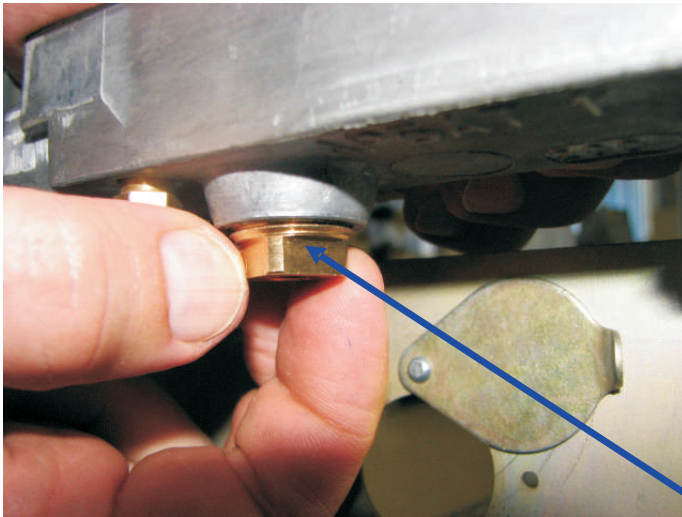
Вынимаем колодку тягопрерывателя



Выкручиваем тягопрерыватель

- Замена или регулировка термклапана
- Замена магнитной пробки
- Замена термодатчика
- Настройка термодатчика

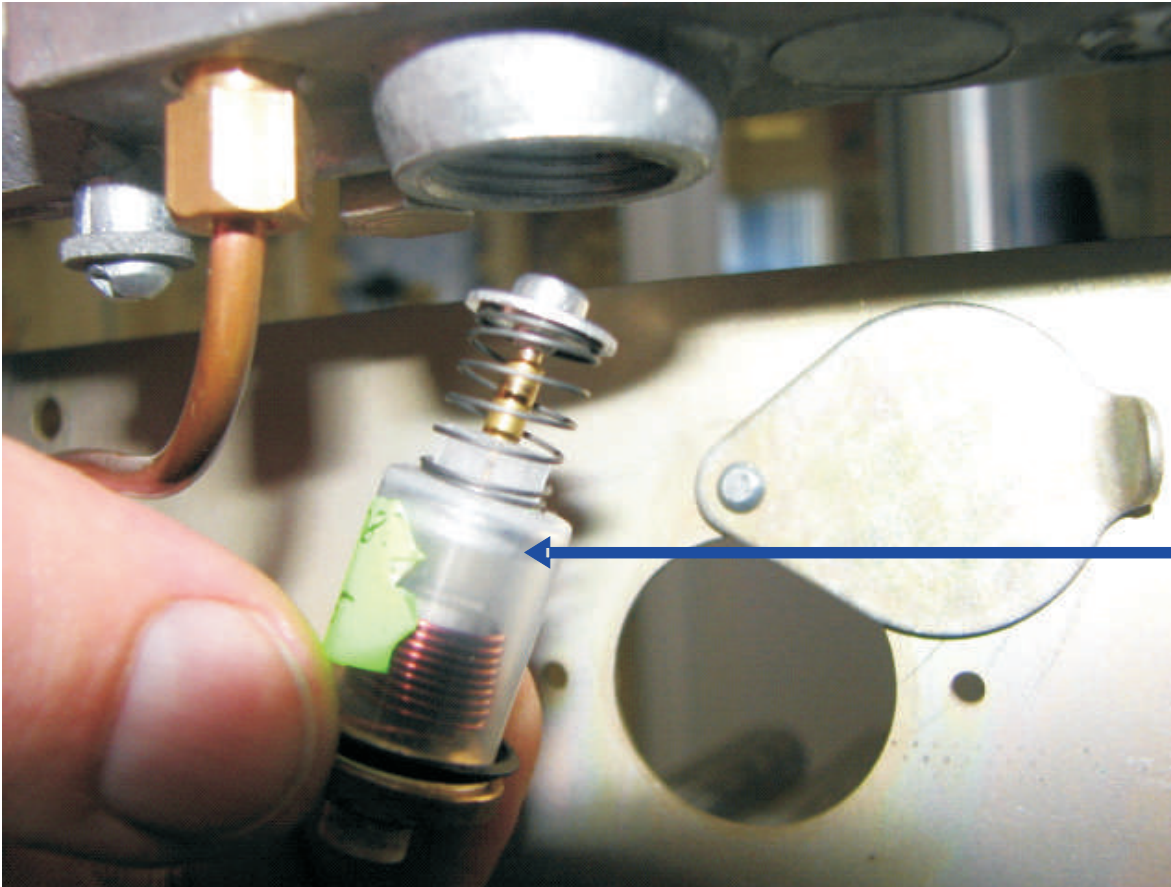
Замена магнитной пробки



Откручиваем и снимаем переходник
магнитной пробки

- Замена или регулировка термклапана
- Замена магнитной пробки
- Замена термодатчика
- Настройка термодатчика

Замена магнитной пробки



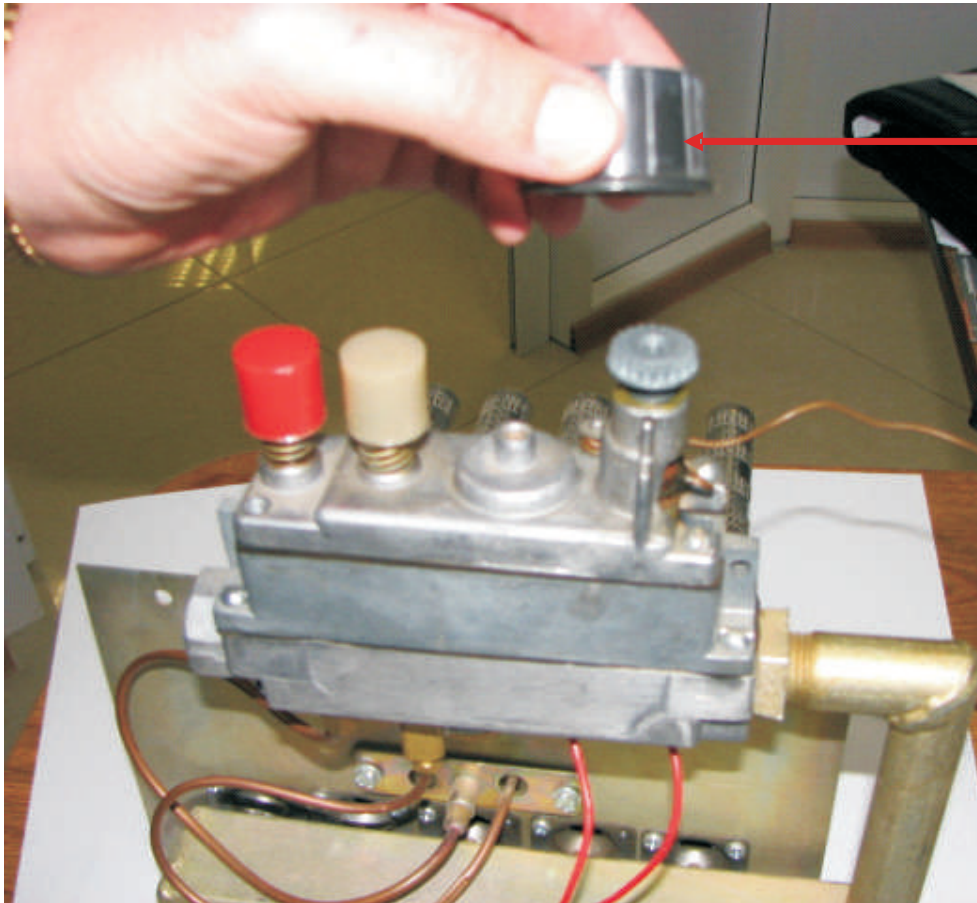
Вынимаем магнитную пробку

!!! Собираем в обратном порядке



- Замена или регулировка термклапана
- Замена магнитной пробки
- Замена термодатчика
- Настройка термодатчика

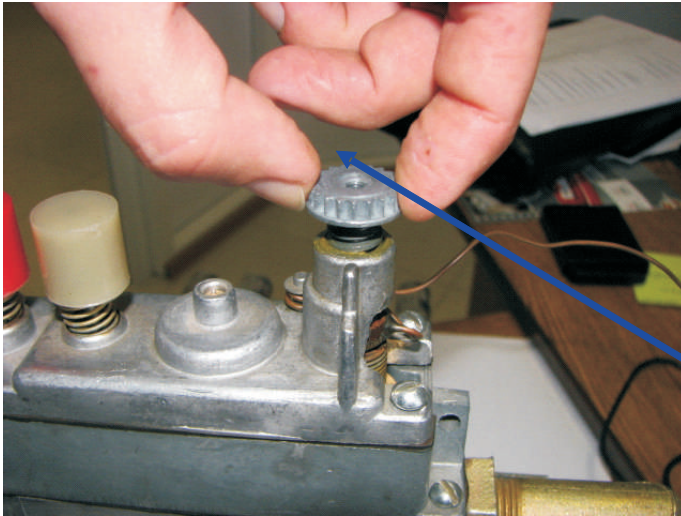
Замена термодатчика



Снимаем ручку автоматики безопасности

- Замена или регулировка термклапана
- Замена магнитной пробки
- Замена термодатчика
- Настройка термодатчика

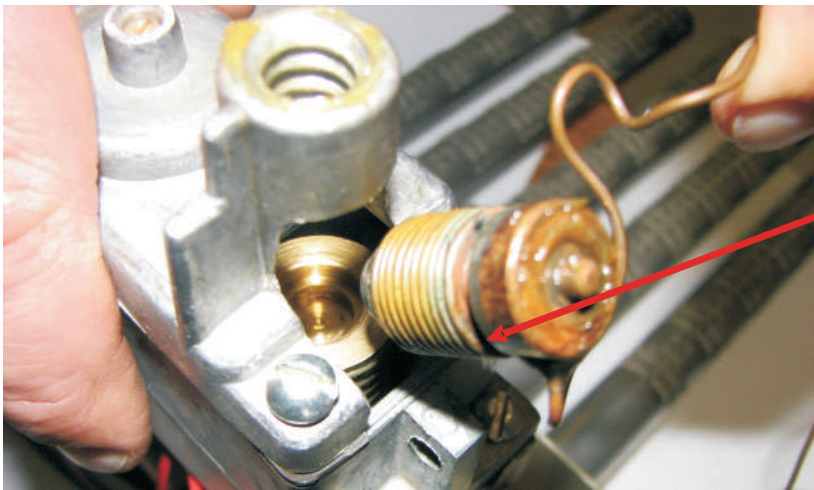
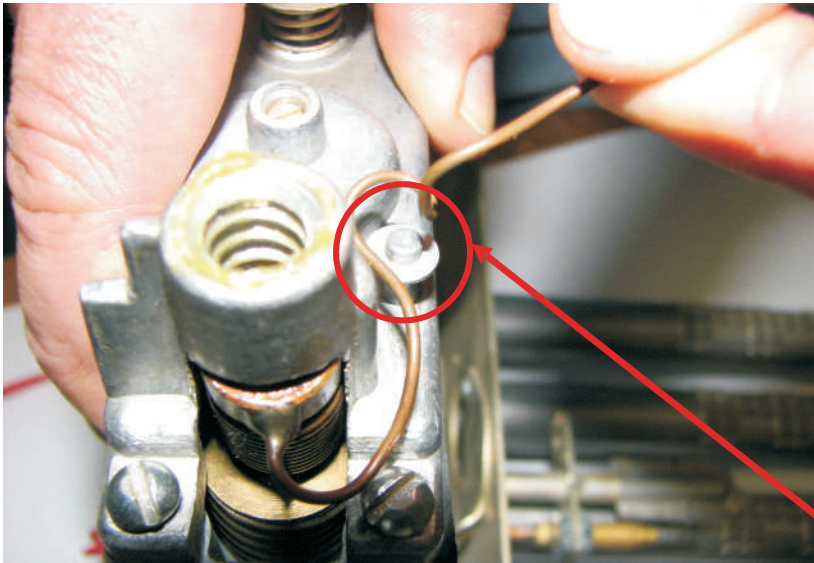
Замена термодатчика



Выкручиваем винт настройки

- Замена или регулировка термодатчика
- Замена магнитной пробки
- Замена термодатчика
- Настройка термодатчика

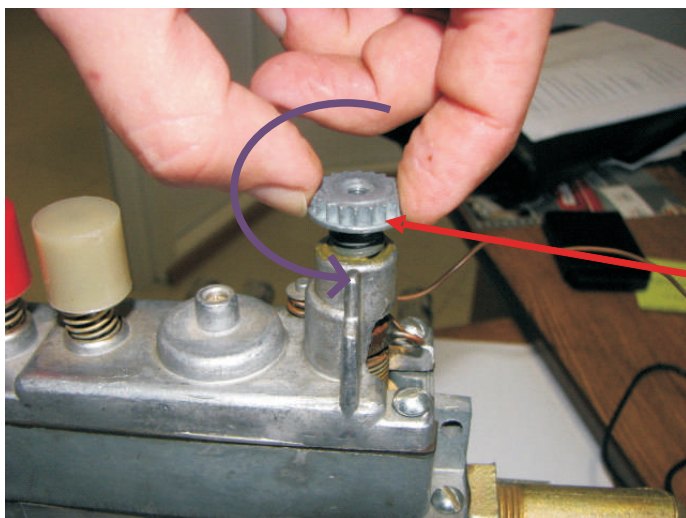
Замена термодатчика



Снимаем сильфон термодатчика

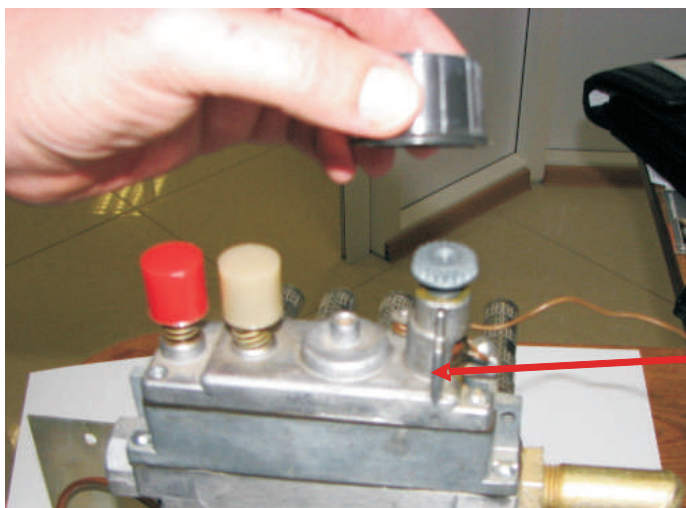
- Замена или регулировка термодатчика
- Замена магнитной пробки
- Замена термодатчика
- Настройка термодатчика

Настройка термодатчика



!!! Данная операция производится на холодном котле или со снятым термодатчиком

Вращаем против часовой стрелки до щелчка внутри автоматики безопасности



Устанавливаем ручку на против прилива в позиции выключено. Закручиваем винт М4.

- Замена или регулировка термодатчика
- Замена магнитной пробки
- Замена термодатчика
- Настройка термодатчика